

নির্বাহী প্রকৌশলীর দপ্তর

বন্যা পূর্বাভাস ও সতর্কীকরণ কেন্দ্র

বাংলাদেশ পানি উন্নয়ন বোর্ড

পানি ভবন, লেভেল: ২, ব্লক: জি, ৭২ গ্রীন রোড, ঢাকা-১২০৫

ফোন: ৮৮-০২-২২২২-৩০০৭০ ফ্যাক্স: ৮৮-০২-৯৫৫৭৩৮৬

ই-মেইল: ffwcbwdb@gmail.com ; ffwc05@yahoo.com

ওয়েবসাইট: www.ffwc.gov.bd



Office of The Executive Engineer

Flood Forecasting and Warning Centre

Bangladesh Water Development Board

Pani Bhaban (Level: 2, Block: G), 72 Green Road, Dhaka 1205

Phone : 88-02-2222-30070; Fax: 88-02-9557386

E-mail: ffwcbwdb@gmail.com ; ffwc05@yahoo.com

Website: www.ffwc.gov.bd

বন্যা পূর্বাভাস সম্পর্কিত প্রতিবেদন

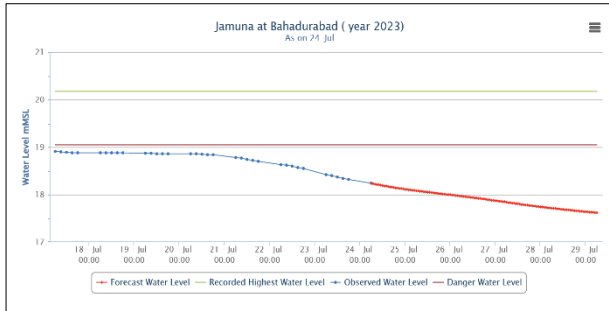
২৪.০৭.২০২৩

মৌসুমী বায়ুর প্রভাবে দেশে ও উজানের অববাহিকার স্থানসমূহে হালকা থেকে মাঝারি বৃষ্টিপাত পরিলক্ষিত হচ্ছে। চলতি মাসের প্রথম ২ সপ্তাহে উজানে ভারি থেকে অতিভারি বৃষ্টিপাতের প্রভাবে দেশের প্রধান নদ-নদীসমূহের পানিসমতল সামগ্রিকভাবে বৃদ্ধি পায়। জুলাই মাসের ৩য় সপ্তাহে দেশের উত্তরাঞ্চল, উত্তর-পূর্বাঞ্চল ও তৎসংলগ্ন উজানে স্বাভাবিক অপেক্ষা কম বৃষ্টিপাত সংঘটিত হয় এবং নদ-নদীসমূহের পানিসমতল পুনরায় হ্রাস পায়। দেশের প্রধান নদ-নদীসমূহের জন্য আগামী ২ সপ্তাহের (২৪ জুলাই - ০৭ আগস্ট) অববাহিকাভিত্তিক ধারণাগত পূর্বাভাস নিম্নে প্রদত্ত হলো।

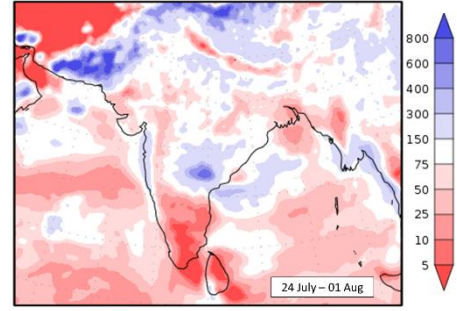
ব্রহ্মপুত্র অববাহিকা:

বাংলাদেশ ও উজানের অববাহিকায় ভারতের আসাম ও অরুণাচল প্রদেশে বর্তমানে স্বাভাবিকের চেয়ে কম বৃষ্টিপাত সংঘটিত হচ্ছে, যার ফলে ব্রহ্মপুত্র-যমুনা নদীর পানি সমতল বর্তমানে হ্রাস পাচ্ছে। আগামী ২ সপ্তাহে উজানে ভারি থেকে অতিভারি বৃষ্টিপাতের সম্ভাবনা কম থাকায় ব্রহ্মপুত্র-যমুনা নদীর পানি সমতল অব্যাহতভাবে হ্রাস পেতে পারে। এই সময়ে পানি সমতল বিপদসীমা অতিক্রম করে বন্যা পরিস্থিতি সৃষ্টি হওয়ার সম্ভাবনা নেই।

আগামী ২ সপ্তাহে উজানের হিমালয় পাদদেশীয় পশ্চিমবঙ্গে অব্যাহতভাবে বৃষ্টিপাতের পূর্বাভাস নেই। ফলে এই সময় তিস্তা, ধরলা, দুধকুমার নদীসমূহের পানি সমতলের স্বাভাবিক প্রবাহ বজায় থাকতে পারে। তবে তিস্তা অববাহিকায় সাময়িক মাঝারি থেকে ভারি বৃষ্টিপাতের প্রভাবে তিস্তা নদীর পানি সমতল সময় বিশেষে দ্রুত বৃদ্ধি পেতে পারে। এ সময় বন্যা পরিস্থিতি সৃষ্টি হওয়ার সম্ভাবনা ক্ষীণ।



ক)



খ)

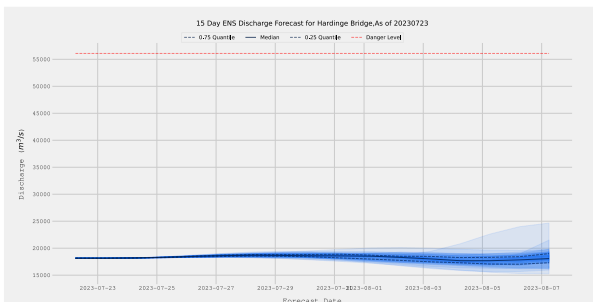
চিত্র-১:

ক) যমুনা নদীর বাহাদুরাবাদ পয়েন্টে ৫-দিনের পানি প্রবাহ পূর্বাভাস

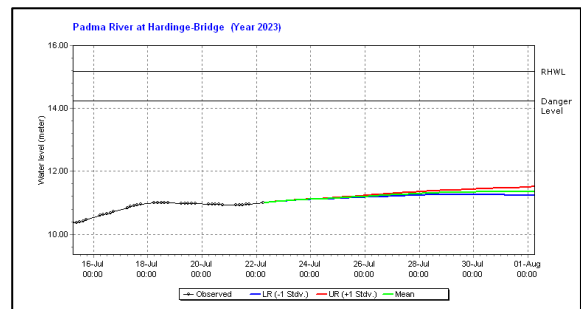
খ) যুক্তরাষ্ট্র ভিত্তিক আবহাওয়া সংস্থা (NCEP) হতে প্রাপ্ত ৭-দিনের বৃষ্টিপাতের প্রকৃতি পূর্বাভাস

গঙ্গা অববাহিকা:

গঙ্গা ও পদ্মা নদীর পানি বর্তমানে সমতল হ্রাস পাচ্ছে। আগামী ১-সপ্তাহ পর্যন্ত এই নদী সমূহের পানিসমতল সামগ্রিকভাবে স্থিতিশীল থাকতে পারে। পরবর্তী ১-সপ্তাহে পানি সমতল কিছুটা বৃদ্ধি পেতে পারে। এই সময়ে পানি সমতল বিপদসীমা অতিক্রম করে বন্যা পরিস্থিতি সৃষ্টি হওয়ার সম্ভাবনা নেই।



ক)



খ)

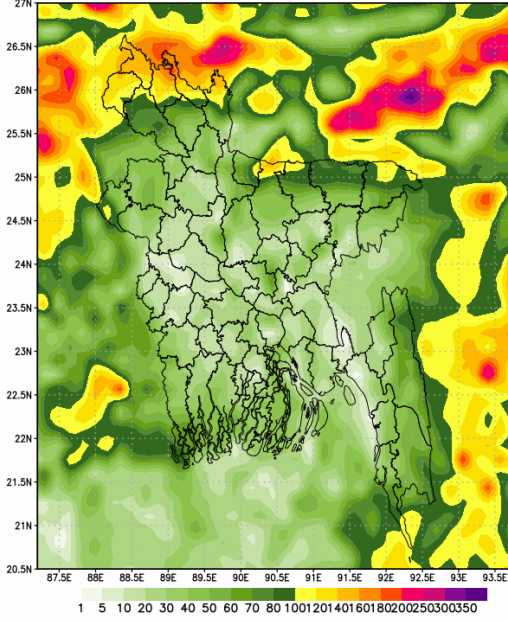
চিত্র-২: গঙ্গা নদীর হার্ডিঞ্জ ব্রিজ পয়েন্টে

ক) ১৫-দিনের ধারণাগত পানি প্রবাহ পূর্বাভাস খ) ১০-দিনের সম্ভাব্যতাভিত্তিক পানি সমতল পূর্বাভাস

মেঘনা অববাহিকা:

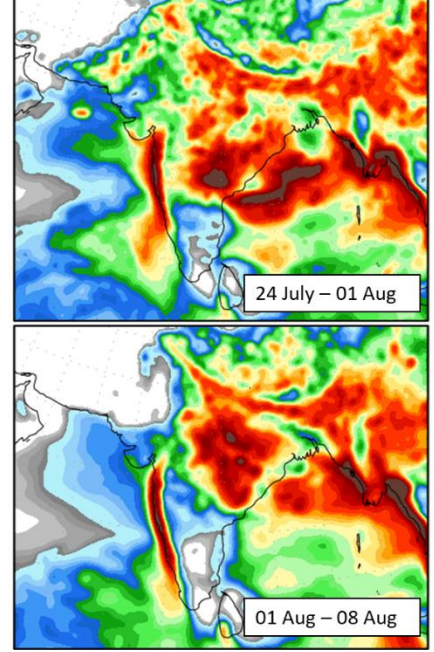
দেশের উত্তর-পূর্বাঞ্চলের সকল প্রধান নদ-নদীসমূহের পানি সমতল দ্রুত হ্রাস পাচ্ছে। বাংলাদেশ ও বৈশ্বিক আবহাওয়া সংস্থাসমূহের তথ্য অনুযায়ী, আগামী ২ সপ্তাহে বাংলাদেশের উজানের আসাম, মেঘালয় ও বরাক অববাহিকায় সামগ্রিকভাবে স্বাভাবিক বৃষ্টিপাতের পূর্বাভাস রয়েছে (চিত্র-৩ দ্রষ্টব্য)। ফলে এই সময় উত্তর-পূর্বাঞ্চলের নদীসমূহের স্বাভাবিক প্রবাহ বজায় থাকতে পারে। তবে উজানে সাময়িক মাঝারি থেকে ভারি বৃষ্টিপাতের প্রেক্ষিতে পানিসমতল সময়বিশেষে দ্রুত বৃদ্ধি পেতে পারে। এ সময় আকস্মিক বন্যা পরিস্থিতি সৃষ্টি হওয়ার সম্ভাবনা ক্ষীণ।

7 Day Accumulated Rainfall(mm): 00Z,24.07.23 to 00Z,31.07.23



ক)

Precipitation Forecasts



খ)

চিত্র-৩:

ক) বাংলাদেশ আবহাওয়া অধিদপ্তর হতে প্রাপ্ত ৭-দিনের ক্রমপঞ্জিভূত বৃষ্টিপাতের পূর্বাভাস

খ) যুক্তরাষ্ট্র ভিত্তিক আবহাওয়া সংস্থা (NCEP) হতে প্রাপ্ত সপ্তাহভিত্তিক ক্রমপঞ্জিভূত বৃষ্টিপাতের পূর্বাভাস

দক্ষিণ-পূর্ব পার্বত্য অববাহিকা:

মৌসুমী বায়ুর প্রভাবে আগামী ৭-দিন দক্ষিণ-পূর্ব পার্বত্য অববাহিকা অঞ্চলে হালকা থেকে মাঝারি বৃষ্টিপাত পরিলক্ষিত হতে পারে (চিত্র-৩ (ক) দ্রষ্টব্য), তবে এই সময়ে বন্যা/আকস্মিক বন্যা পরিস্থিতি সৃষ্টি হওয়ার সম্ভাবনা ক্ষীণ।

উপকূলীয় অঞ্চল:

মৌসুমী বায়ুর প্রভাবে আগামী ৭-দিন উপকূলীয় অঞ্চলে স্বাভাবিকের চেয়ে অধিক বৃষ্টিপাত পরিলক্ষিত হতে পারে (চিত্র-১ (খ) দ্রষ্টব্য), তবে এই সময়ে কোনো ঘূর্ণিঝড়/জলোচ্ছ্বাস পরিস্থিতি সৃষ্টির সম্ভাবনা নেই।

সারসংক্ষেপ:

১. আগামী ২ সপ্তাহব্যাপী দেশের উত্তরাঞ্চল ও উত্তর পশ্চিমাঞ্চলের ব্রহ্মপুত্র-যমুনা নদ-নদীসমূহের পানি সমতল অব্যাহতভাবে হ্রাস পেতে পারে। উত্তরাঞ্চলের তিস্তা, ধরলা, দুধকুমার নদীর স্বাভাবিক প্রবাহ বিরাজমান থাকতে পারে, তবে উজানে সাময়িক মাঝারি থেকে ভারি বর্ষণের কারণে নদী সমূহের পানি সমতল সময় বিশেষে দ্রুত বৃদ্ধি পেতে পারে।

২. আগামী ১ সপ্তাহ, গঙ্গা-পদ্মা নদীর পানি সমতল সামগ্রিকভাবে স্থিতিশীল থাকতে পারে। পরবর্তী সপ্তাহে পানি সমতল কিছুটা বৃদ্ধি পেতে পারে। এই সময়ে পানি সমতল বিপদসীমা অতিক্রম করে বন্যা পরিস্থিতি সৃষ্টি হওয়ার সম্ভাবনা নেই।

৩. আগামী ২ সপ্তাহে দেশের উত্তর পূর্বাঞ্চলের সুরমা-কুশিয়ারাসহ সকল প্রধান নদ-নদীসমূহের পানি সমতলের স্বাভাবিক প্রবাহ বজায় থাকতে পারে। তবে উজানে সাময়িক মাঝারি থেকে ভারি বর্ষণের কারণে নদী সমূহের পানি সমতল সময় বিশেষে দ্রুত বৃদ্ধি পেতে পারে।

৪. দক্ষিণ-পূর্ব পার্বত্য অববাহিকা এবং উপকূলীয় অঞ্চলে আগামী ২ সপ্তাহে ঘূর্ণিঝড়/জলোচ্ছ্বাস কিংবা বন্যা/আকস্মিক বন্যা পরিস্থিতি সৃষ্টি হওয়ার সম্ভাবনা নেই।

*বন্যা পূর্বাভাস সংক্রান্ত সর্বশেষ তথ্য পেতে ওয়েবসাইট (www.ffwc.gov.bd), IVR (১০৯০-৫) এবং এন্ড্রয়েড ভিত্তিক BWDB Flood Apps এ দৃষ্টি রাখার জন্য অনুরোধ করা হলো।

*বন্যা পূর্বাভাস সংক্রান্ত তথ্য গণপ্রজাতন্ত্রী বাংলাদেশ সরকারের দুর্যোগ ব্যবস্থাপনা ও ত্রাণ মন্ত্রণালয়ের ওয়েব পোর্টাল এবং কৃষি সম্প্রসারণ অধিদপ্তরের বাংলাদেশ কৃষি আবহাওয়া তথ্য পোর্টালে (BAMIS) নিয়মিত হালনাগাদ করা হচ্ছে।

* বন্যা পূর্বাভাস এখন Google Search ও Google Map এ Flood Alert হিসেবে পাওয়া যাচ্ছে এবং যে কোন অ্যান্ড্রয়েড ভিত্তিক স্মার্টফোনে Push Notification হিসেবে এই সেবা পাওয়া যাবে।



(সরদার উদয় রায়হান)

নির্বাহী প্রকৌশলী

বন্যা পূর্বাভাস ও সতর্কীকরণ কেন্দ্র

বাপাউবো ঢাকা

মোবাইল নং- ০১৫৫২৩৫৩৪৩৩

আনুষঙ্গিক তথ্যের জন্য নিম্নোক্ত নম্বরে যোগাযোগ
করার জন্য অনুরোধ করা হল:

০১৭৬৫-৪০৫৫৭৬, ০১৬৭৪-৩৫৬২০৮